


 **Tons neutros + laranja**- Propostos predominantemente tons neutros combinados com apontamentos de laranja. Esta combinação criar um ambiente com um equilíbrio interessante entre a tranquilidade e energia.

 **Cheiro do café** - O odor do café espalha-se pelo córtex cerebral até atingir o sistema límbico, estimulando regiões do cérebro associadas aos circuitos neurológicos das emoções e memórias, desencadeando sensações de conforto, prazer e melhora os processos cognitivos.

 **Comunicação visual entre espaços e copa** - A cozinha representa o núcleo da casa.

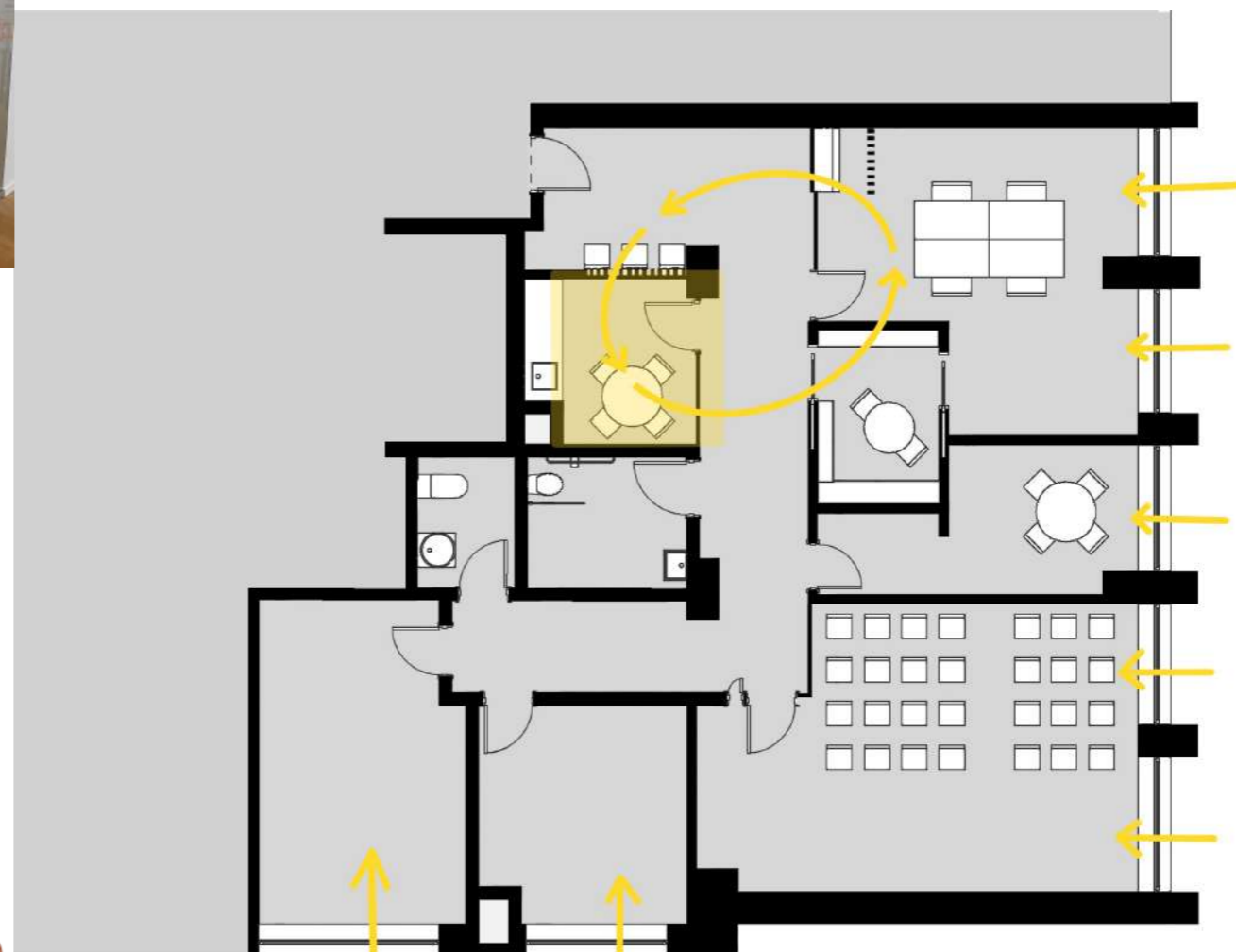
 Foi proposta uma **iluminação regulável** que ajustaria a temperatura da luz mediante as fases do dia, como forma de ajustar a mesma ao ciclo circadiano do corpo humano.



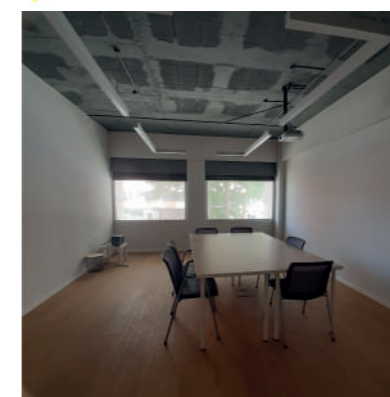
**copa como rótula central**



**aroma a café**



**iluminação**



**tons neutros + laranja**



**comunicação visual entre espaços**

Referências:

- A Psicologia das Cores: Como as cores afetam a emoção e a razão de Eva Heller
- Journal of Environmental Psychology, volume 57.
- Ikei, H., Song, C., & Miyazaki, Y. (2017). Physiological Effects of Touching Wood. International journal of environmental research and public health, 14(7), 801.

Resultados:

- Bem-estar generalizado no espaço, os utilizadores sentem-se bem e acolhidos.
- A copa passou a ser o local predileto, até mesmo para pequenas reuniões com clientes.